

Elektro-Industriemontagen GmbH



ELIMO[®]

Partner mit Profil

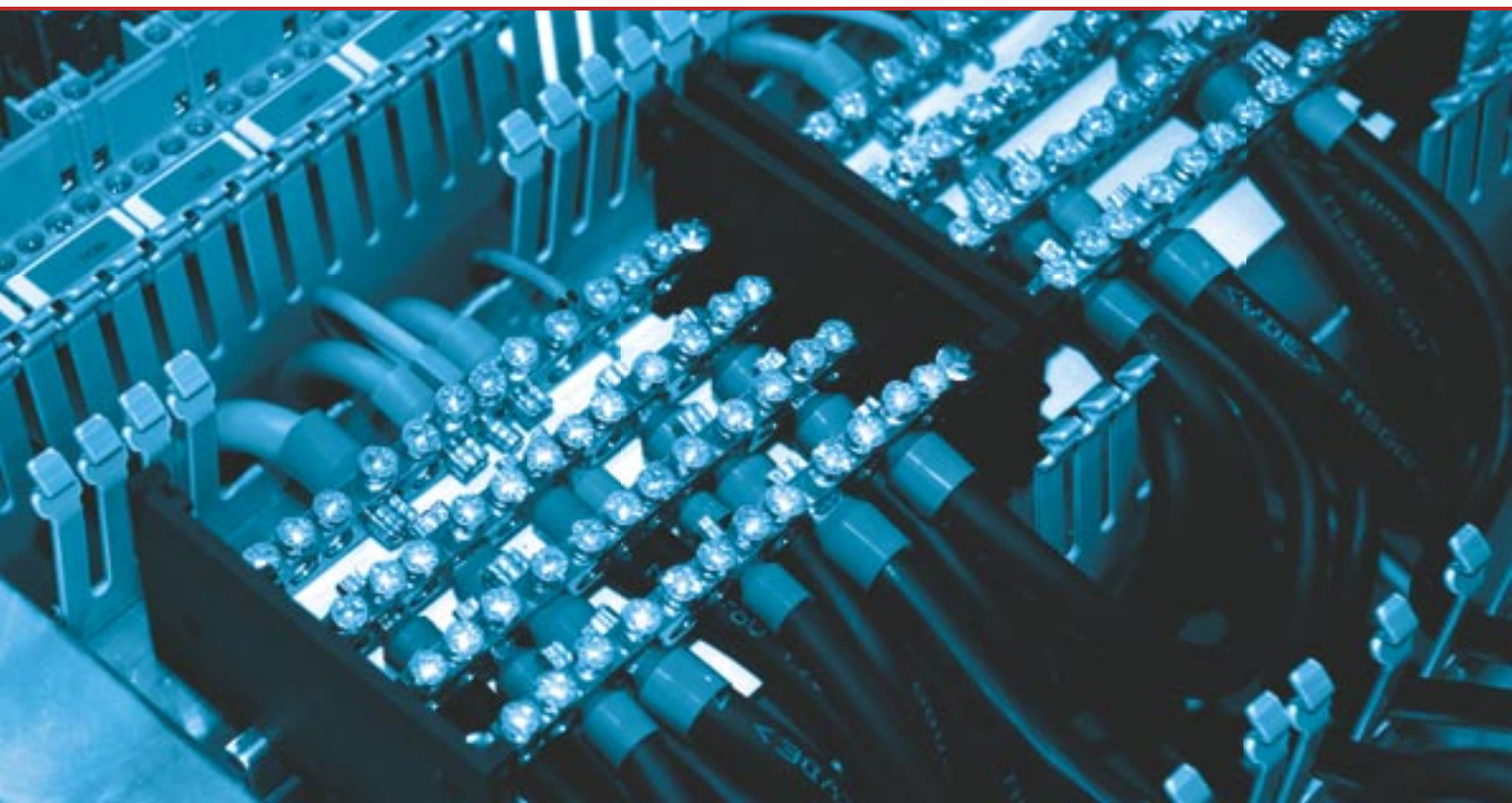
ELIMO®

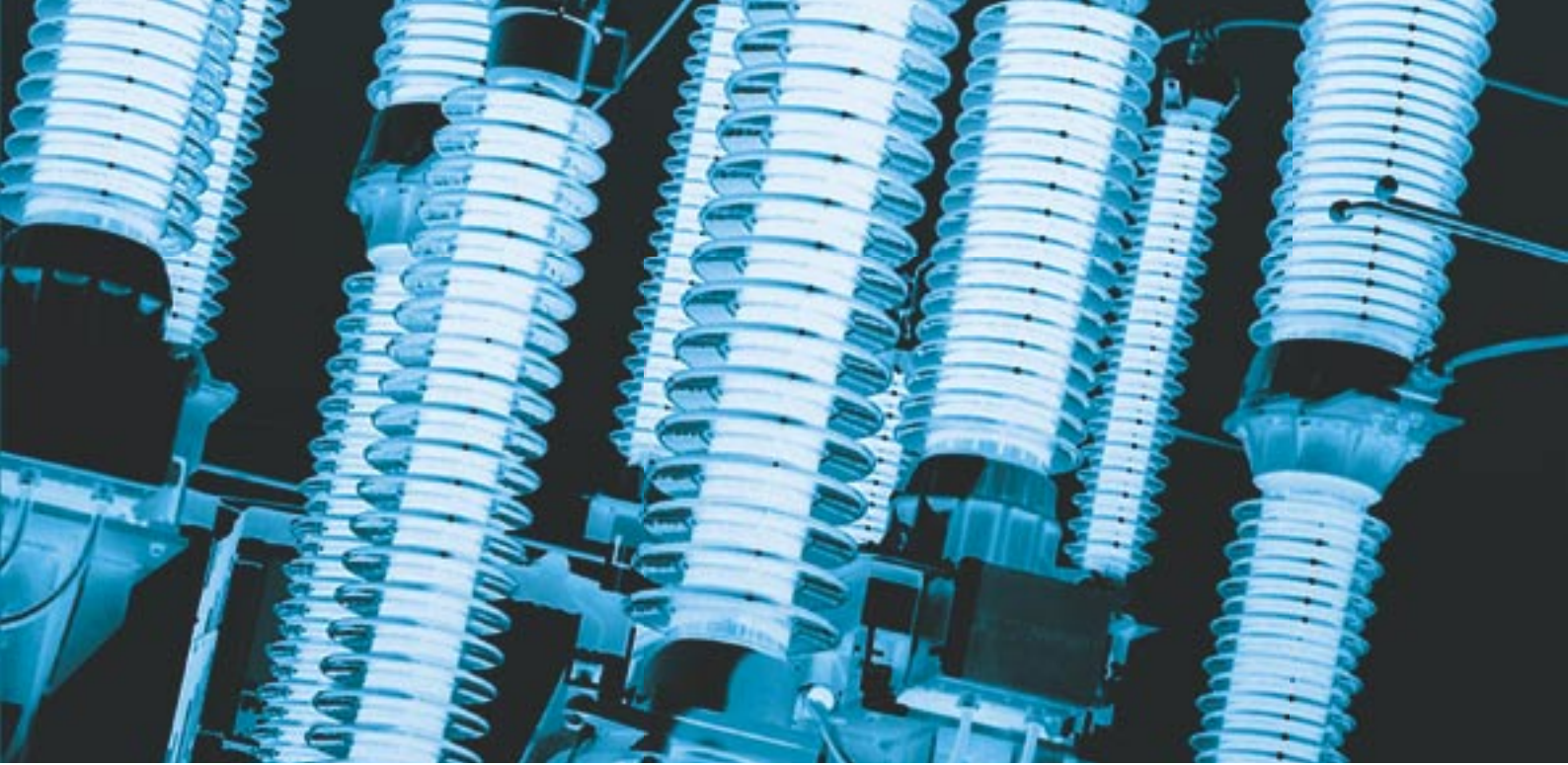
Mit den Erfahrungen von **ELIMO®** können schon in der Projektplanung Kosten optimiert werden. Durch eine breite Basis an Kunden mit einer Vielzahl an unterschiedlichen Projekten, stellt sich **ELIMO®** immer wieder neuen Herausforderungen. Ständige Innovation ist die Basis für den Erfolg und das Vertrauen der Kunden.

Einen kleinen Einblick in die bisherigen Leistungen bietet diese Broschüre.

Die Kernbereiche für Elektromontagen und Serviceleistungen sind:

- Stahlwerke
- Hochspannungs-Projekte bis 380 kV
- Deutsche Bahn AG
- Regenerative Energien
- Sonderlösungen (Bergbau)
- Event- und Konzertbauten
- Gebäudeinstallationen
- Ausbildung von Fachkräften





Unsere Leistungen

Planung, Lieferung und Montage von:

- **Elektro-Industriemontagen**
- **Elektroenergieversorgungsanlagen** (Umspannwerke, Transformatorenstationen, Mittel- und Niederspannungsschaltanlagen, Kabelanlagen und -montagen, Erdschlusskompensationsanlagen, Erdungsanlagen, Leittechnik)
- **Gebäudeinstallation** (Komplettanlagen)
- **Energie- und Umwelttechnik** (Kraftwerke, Heizkraftwerke / BHKW's, Kläranlagen)
- **Allgemeine elektrotechnische Anlagen** (Beleuchtungstechnische Anlagen, Straßenbeleuchtungen, E-Ausrüstungen für Containerfahrzeuge und Minenbagger [Komatsu], E-Ausrüstungen für Zementsiloanlagen)
- **Werkstattfertigung von Sonderschaltanlagen**
- **Prüfung und Wartung von E-Anlagen**
- **Reparaturleistungen / Elektroservice**

Qualität ist bezahlbar

Stahlwerke

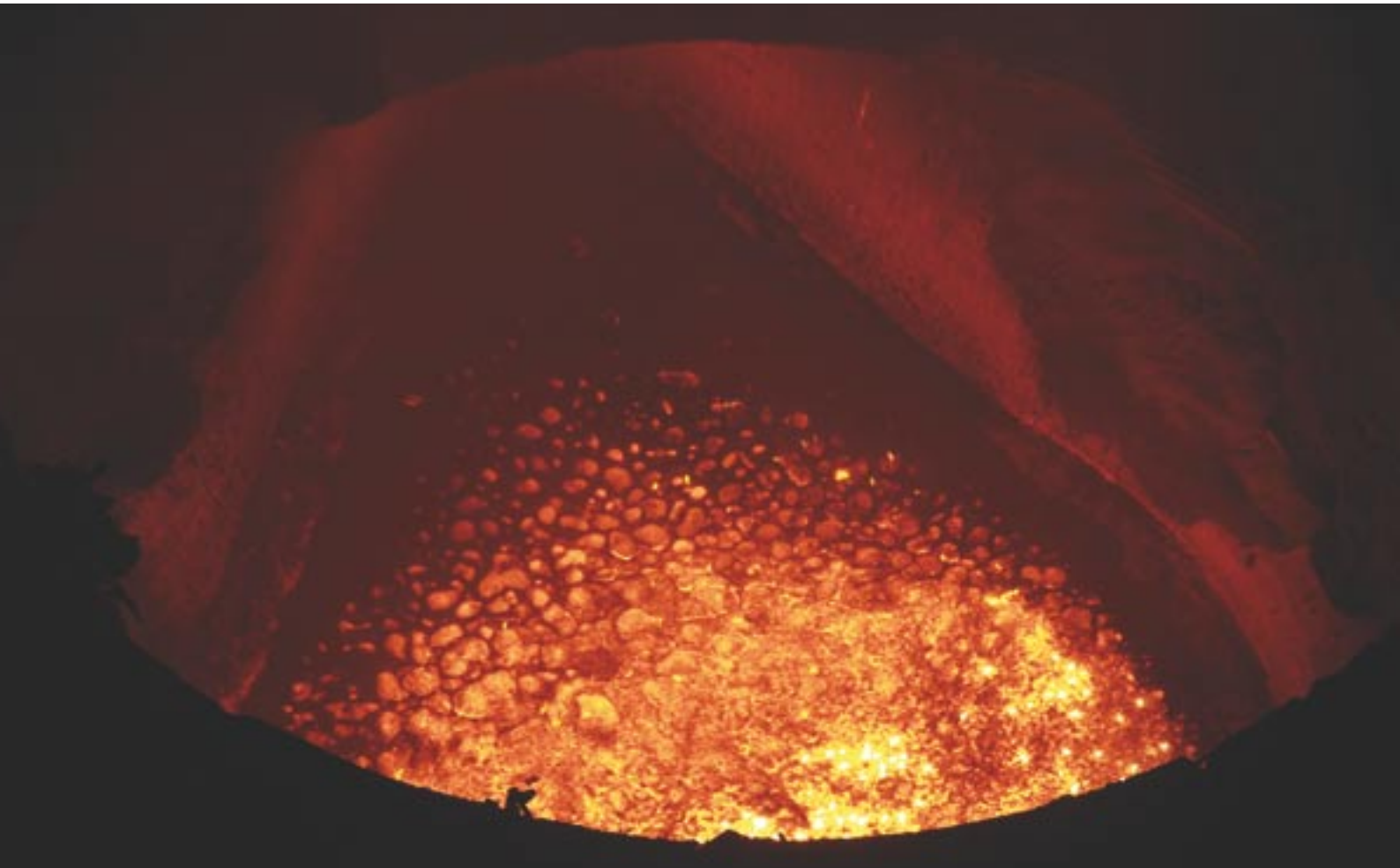
„Zeit ist Geld“ trifft für diese Branche im besonderen Maße zu. Der hohe Energie- und Materialaufwand fordert ein stabiles und sicheres Zeitmanagement bei der Wartung und Neuinstallation von Elektroanlagen. Hier ist **ELIMO®** zu Hause. Der Standort Riesa mit seinen Stahlwerken war Ausgangspunkt für eine Entwicklung moderner und kosteneffizienter Lösungen, die **ELIMO®** an seine Kunden weiterreicht.

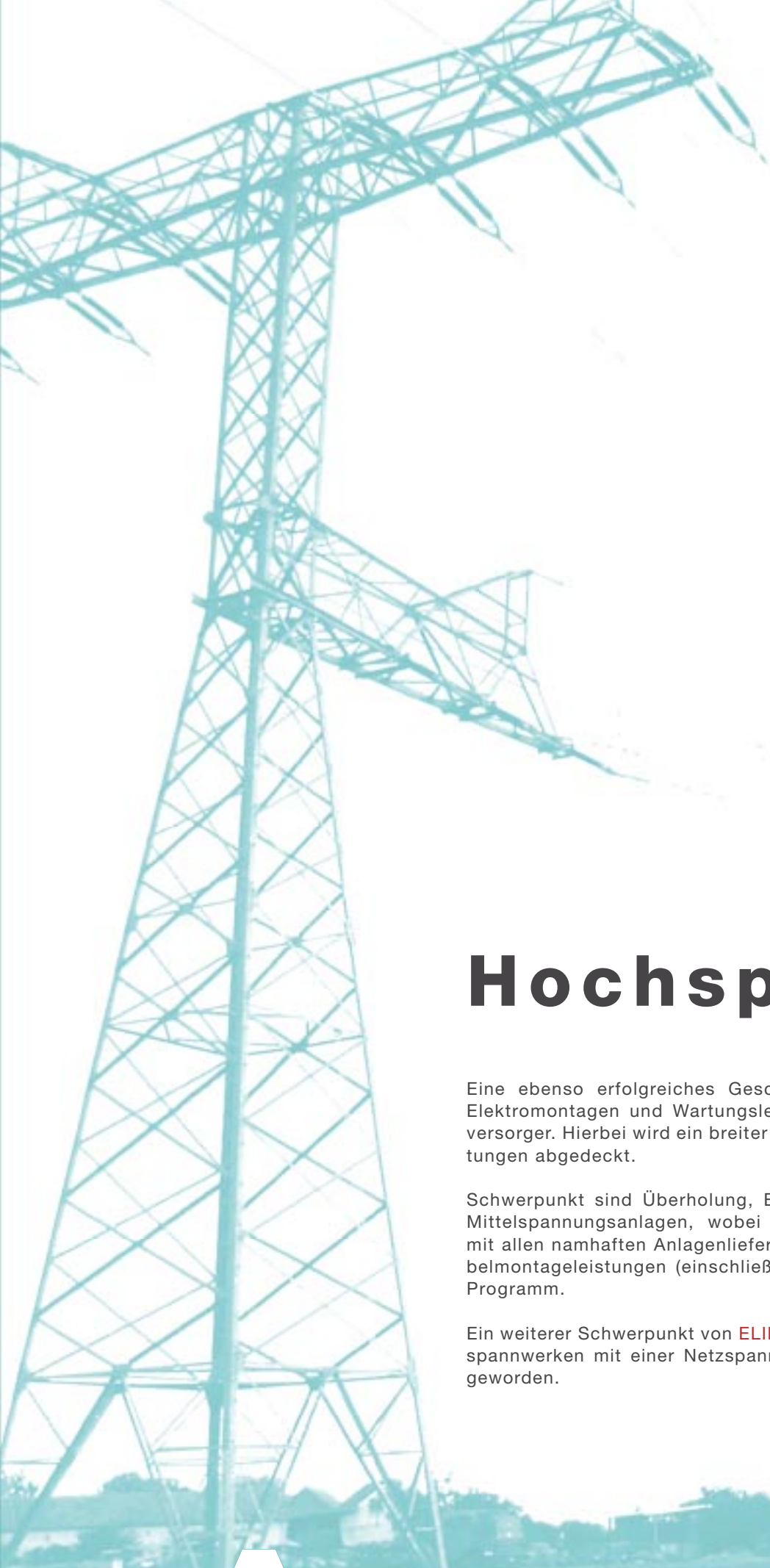
REFERENZEN:

- ❑ **Charlaroi Belgien** - HAN: Mannesmann
(Elektromontage einer BAG-Filteranlage)
- ❑ **Thyssen-Stahl AG** - AG: ANSALDO
(Elektromontage Hochofen Duisburg)
- ❑ **ESF Elbe-Stahlwerke Feralpi** - AG: Demag
(Elektromontage eines 80 t Elektroofens)
- ❑ **Edelstahlwerke Freital GmbH** - AG: Mannesmann Rexroth
(Elektromontage einer Stranggussanlage)
- ❑ **Salzgitter AG** - AG: ANSALDO / SMS Demag
(Elektromontage Brammenstauchpresse)
- ❑ **Stahlguss Saar GmbH** - ehemals PHB Stahlguss,
Sankt Ingbert (Umsetzung und Überholung E-Ofen)



ESF Elbe-Stahlwerke Feralpi





HKW Riesa-Merzdorf (Schaltanlage)

Hochspannung

Eine ebenso erfolgreiches Geschäftsfeld von **ELIMO®** sind Elektromontagen und Wartungsleistungen für Elektroenergieversorger. Hierbei wird ein breiter Bereich an Elektrodienstleistungen abgedeckt.

Schwerpunkt sind Überholung, Erneuerung und Prüfung von Mittelspannungsanlagen, wobei eine enge Zusammenarbeit mit allen namhaften Anlagenlieferanten erfolgt. Aber auch Kabelmontageleistungen (einschließlich Störungsdienst) sind im Programm.

Ein weiterer Schwerpunkt von **ELIMO®** ist die Montage von Umspannwerken mit einer Netzspannung von 110 kV bis 380 kV geworden.

A

anschluss bis 380 kV

Deutsche Bahn AG

ELIMO® hilft die Weichen für die Zukunft zu stellen! Moderne Transportwege, die auch der Erhaltung der Umwelt Rechnung tragen, sind zweifelsohne eine Herausforderung.

ELIMO® ist für die Lieferung und Montage von Elektroleistungen bei der Deutschen Bahn AG gelistet. Dabei werden besonders für folgende Bereiche Leistungen erbracht:

- **Umformerwerke**
- **Transformatorstationen**
- **Weichenheizanlagen**
- **Gleisfeldbeleuchtungen**
- **Allgemeine Elektroinstalltionen an Bahnanlagen und Bahnhöfen**

REFERENZEN:

- **Bahnhof Dresden Neustadt** (Elektromontage)
- **Bahnhof Hoyerswerda** (Erneuerung der Elektroenergieanlagen und der Gleisfeldbeleuchtung)
- **Bahnhof Rohrwerk Zeithain** (Erneuerung Weichenheizung, Gleisfeldbeleuchtung und Netzersatzanlage)
- **Ufw. Dresden** (Ertüchtigung Umformersatz E3)





Biogas

Windkraft

Solar

Regenerative Energien

Die Zukunft der Energiegewinnung wird durch immer effizientere, umweltschonende Technologien bestimmt. **ELIMO®** beteiligt sich schon jetzt europaweit an der Realisierung dieser neuen regenerativen Energiegewinnung mit Wind, Solarenergie und Biogas.

Durch enge Zusammenarbeit mit diversen Stromanbietern ist die Einspeisung in die Netze der Stromanbieter eine über Jahre gewachsene Kompetenz von **ELIMO®**. Um anwendungsgerechte Lösungen zu erzielen, wird bei der Planung, Montage und Betreuung von Umspannwerken eng mit dem Kunden zusammengearbeitet.

REFERENZEN:

- ❑ **UW Badel**
(AG: WT-Energiesysteme / Prokon Energiesysteme GmbH)
- ❑ **UW Tauche** (AG: Prokon Energiesysteme GmbH)
- ❑ **UW Treuenbrietzen** (AG: Energiequelle GmbH)
- ❑ **UW Könnern** (AG: Prokon Energiesysteme GmbH)
- ❑ **UW Hellberge** (AG: Energiequelle GmbH)
- ❑ **UW Altentreptow** (AG: Pauwels)
- ❑ **UW Ellingen (1)** (AG: ABA Elektrotechnik / Germania)
- ❑ **UW Ellingen (2)** (AG: Enercon GmbH, Aurich)
- ❑ **UW Wriezener Höhe** (AG: Kaun & Haase, Berlin)
- ❑ **UW Bergen Süd**
(AG: Erneuerbare Energien Europa e3 GmbH)
- ❑ **UW Güssefeld** (AG: Energiequelle GmbH)
- ❑ **UW Hakenstedt N/O** (AG: Prokon Energiesysteme GmbH)
- ❑ **UW Rochau** (AG: EnerSys GmbH, Neuseddin)
- ❑ **UW Sopronkövesd (Ungarn)**
(AG: ABA Elektrotechnik / Germania)
- ❑ **Windpark Polen** (Planungsleistungen, Grobplanung, Netzeinspeisung über Umspannwerk mit 50 MVA)
- ❑ **UW Hakenstedt 1** (AG: Prokon Energiesysteme GmbH)
- ❑ **UW Karstädt** (AG: WKN AG)
- ❑ **Biogasanlagen** (Spannungsebene: 20 kV / 0,4 kV)
- ❑ **Photovoltaikanlagen Italien** (AG: wpd)



Saubere Energie

Sonderlösungen



Elektroschalt- und Steueranlagen für Großraumbagger

Wo viel Energie benötigt wird, steigen die Ansprüche in der Planung und Realisierung von Elektromontagen. Sicherheit und Langzeitstabilität spielen in solchen Prozessen eine erhebliche Rolle.

KOMATSU ist einer der führenden Hersteller von Bergbaumaschinen. **ELIMO®** bietet die Planung und Montage von Elektroschalt- und Steueranlagen für Großraumbagger als fertig abgeschlossenes Modul. In den Hallen von **ELIMO®** erfolgt die Montage und erste Zwischenprüfung von Geräten, welche in weit entfernten Regionen wie Nord- und Südamerika, Asien oder Afrika eine zuverlässige Leistung bringen.

KOMATSU





Event und Konzert

Was hat eine Show oder ein Konzert mit Elektromontagen zu tun? Je nach Standort können Klimaanlage einen erheblichen Strombedarf entwickeln. Intensive Beleuchtung und Bühnen, die bewegt werden sollen, benötigen ebenfalls Energie.

Ein Leistungsmanagement, welches auch Havariesituationen berücksichtigt, erfordert Kenntnisse und Verantwortungsbewusstsein in der Planung und Montage. Gleich ob regionale Projekte wie die Erdgasarena in Riesa oder internationale Aufträge wie die Oper in Oslo, die Leistung von **ELIMO®** schenkt unseren Kunden Sicherheit.



Unternehmen



Geschäftsführer Dipl. Ing. (FH) Wolfgang Weber

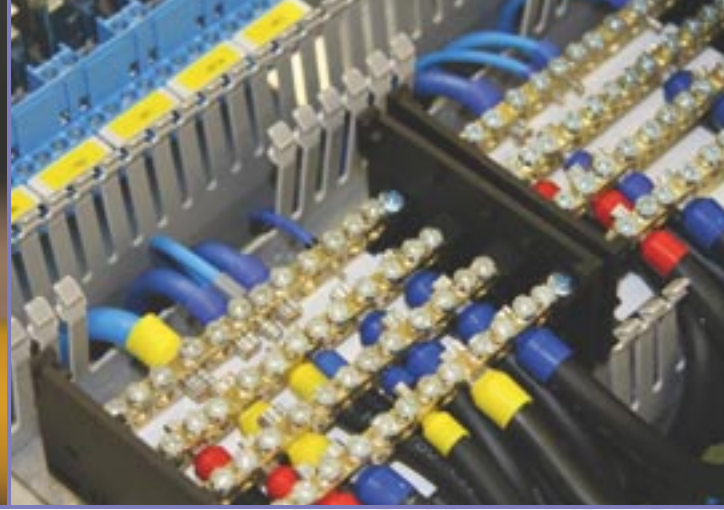
Die Firma **ELIMO®** ging als eigenständiges Unternehmen am 22.07.1991 aus der Elektroabteilung der Stahl- und Walzwerk Riesa AG hervor. Aus den ca. 250 Mitarbeitern der Elektroabteilung wurde mit 15 hochqualifizierten Mitarbeitern der Schritt in die Selbständigkeit vollzogen.

Heute besteht **ELIMO®** aus einem Team von 30 erfahrenen Mitarbeitern.

Um auch in Zukunft eine hohe Qualität bieten zu können, betreibt **ELIMO®** gezielte Aus- und Weiterbildung von Fachpersonal im eigenen Unternehmen.

Mit einem zuverlässigen Mitarbeiterstamm aus der Region und überregionalen Weiterbildungsmaßnahmen (Produkt- und Technologieschulungen) ist **ELIMO®** bereit, den Herausforderungen von Morgen entgegen zu treten.





Qualifizierung

Um die Montagezeiten vor Ort optimal gestalten zu können, erfolgt die Vormontage in den Werkhallen von **ELIMO®**. Qualität und Sicherheit stehen hierbei im Vordergrund jeder Etappe des Planungs- und Montageprozesses.

Im Sommer 1998 stellte sich **ELIMO®** erstmals der Herausforderung der TÜV CERT-Zertifizierung nach DIN EN ISO 9002. Ein Qualitätsmanagementsystem wurde eingeführt, das bei allen Abläufen Anwendung findet.

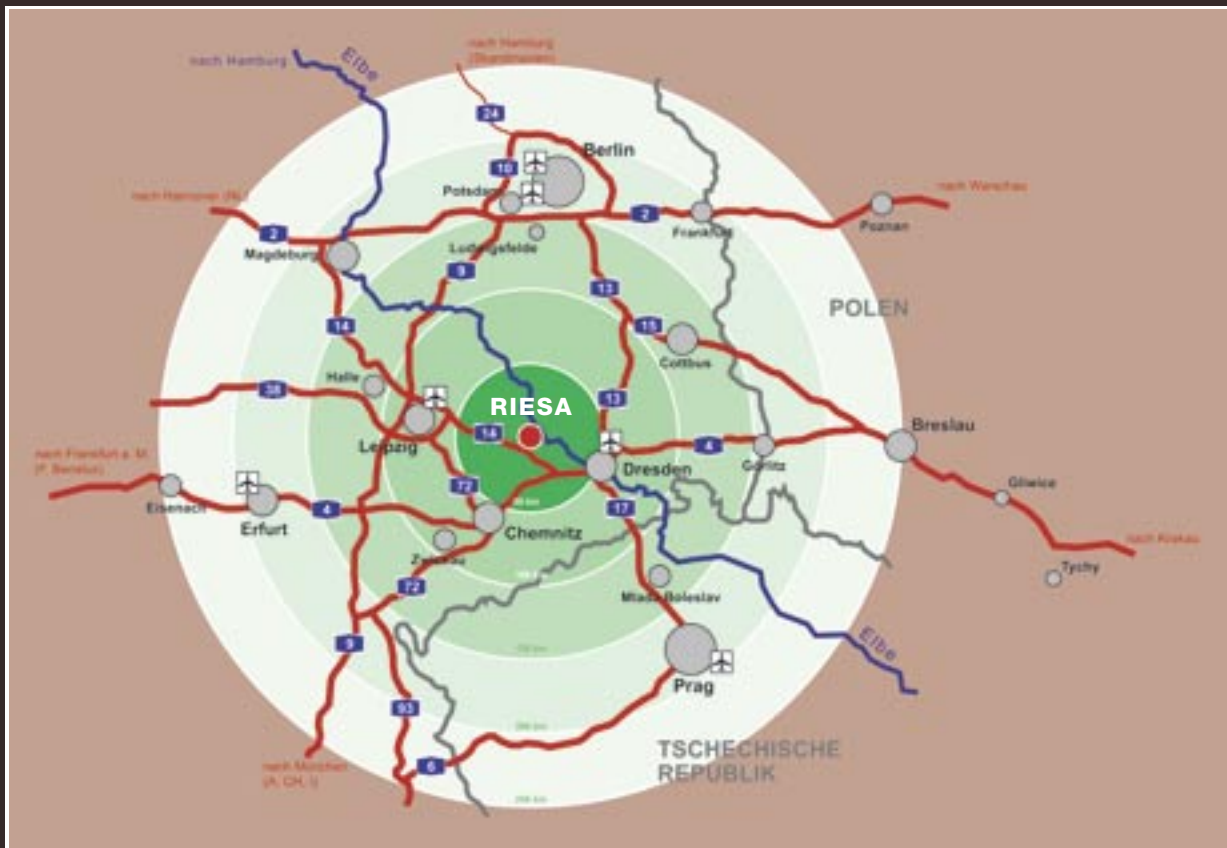
Im Mai 2007 erfolgte das dritte Wiederholungsaudit, wobei **ELIMO®** zwischenzeitlich nach DIN ISO 9001 zertifiziert war.

Bis Mitte des Jahres 2009 erfolgt die Zertifizierung von **ELIMO®** nach ISO 9001:2008 (Qualität), ISO 14001:2004 (Umweltschutz) und SCC 2006 (Arbeitsschutz).

Dieses „Integrierte Managementsystem“ erhöht die Wirksamkeit des vorhandenen Managementsystems und schafft Vertrauen bei Auftraggebern und Kunden. Sicherheit, Gesundheits- und Umweltschutz werden in der Firma **ELIMO®** dauerhaft verbessert.



Sicherheit durch Qualität



ELIMO®

Elektro-Industriemontagen GmbH

Uttmannstraße 15
01591 Riesa

Telefon: +49 (0) 35 25 - 72 59 32
Telefax: +49 (0) 35 25 - 72 59 28

Internet: www.elimo-riesa.de
E-Mail: info@elimo.org